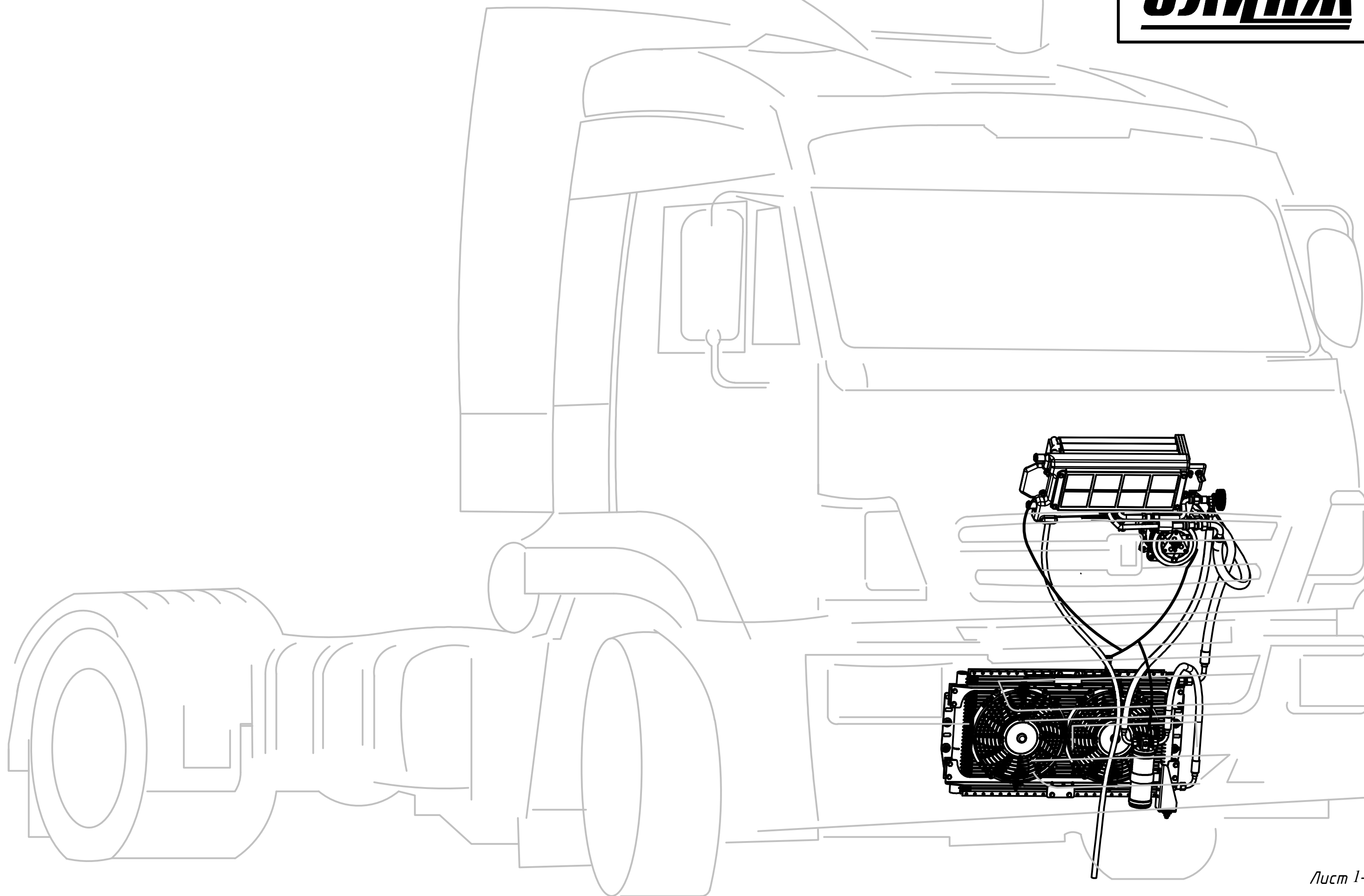


*Комплект кондиционера  
на автомобиль КАМАЗ 3кВт АФМ  
(накладной)*

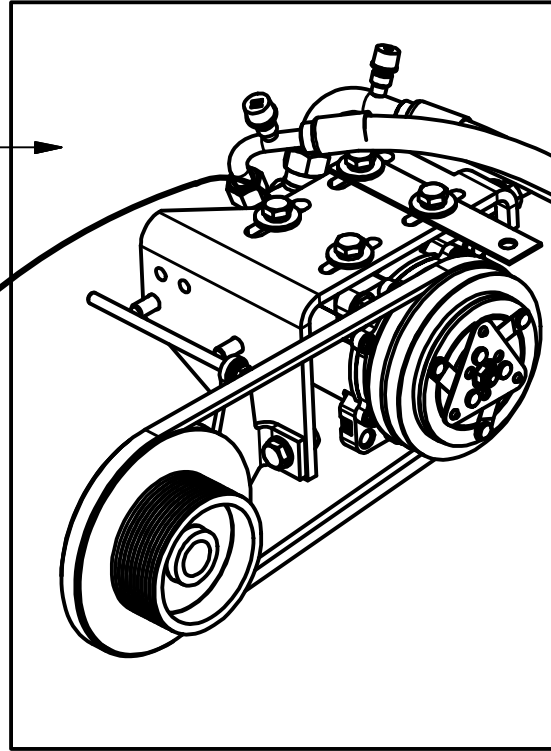
*Инструкция по монтажу  
5758.02.00 ИМ*

Общий вид установки комплекта



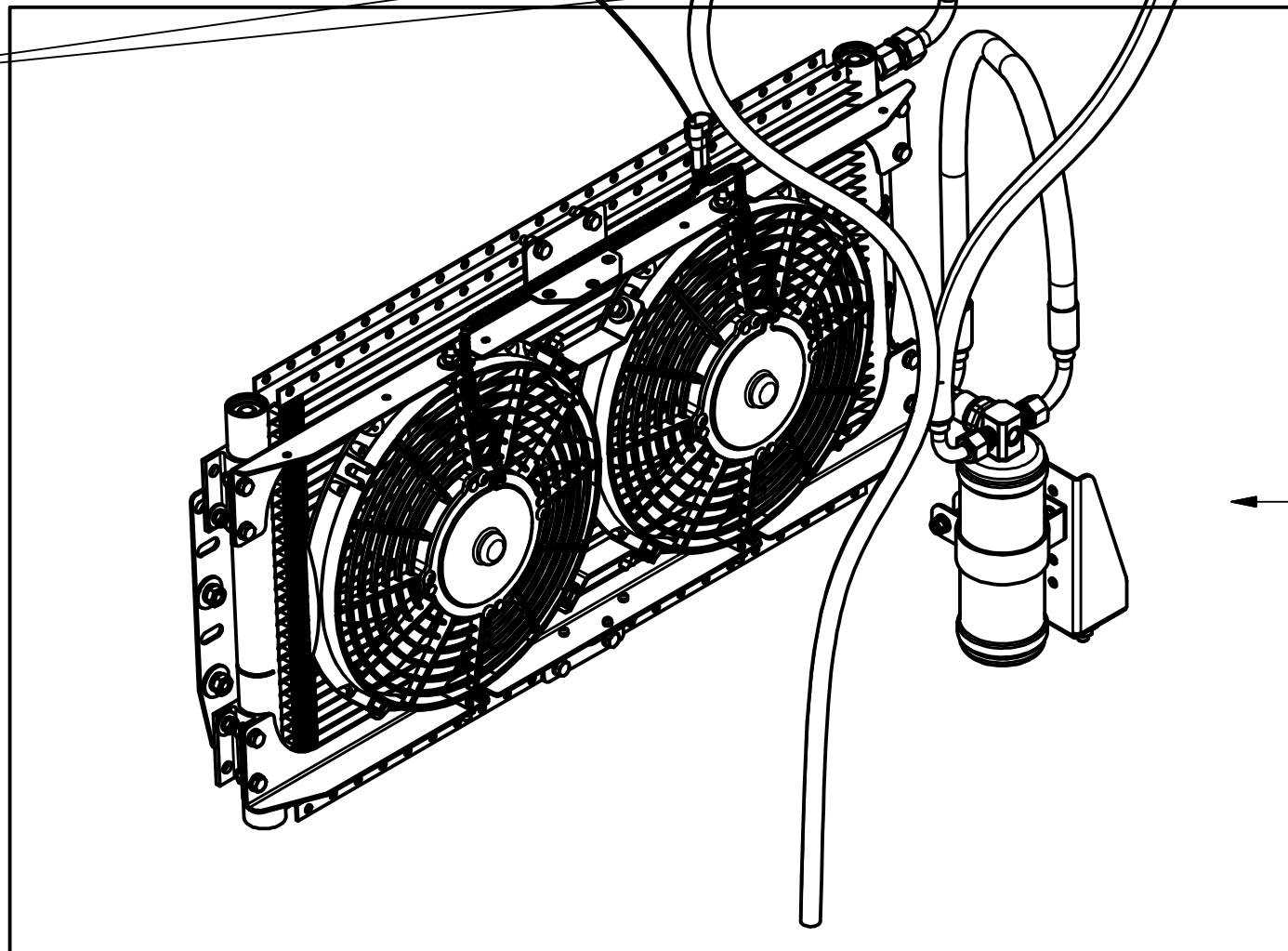
Подробный вид комплекта

1740.00.00  
Комплект кронштейна компрессора



Комплект проводки  
встроенного кондиционера

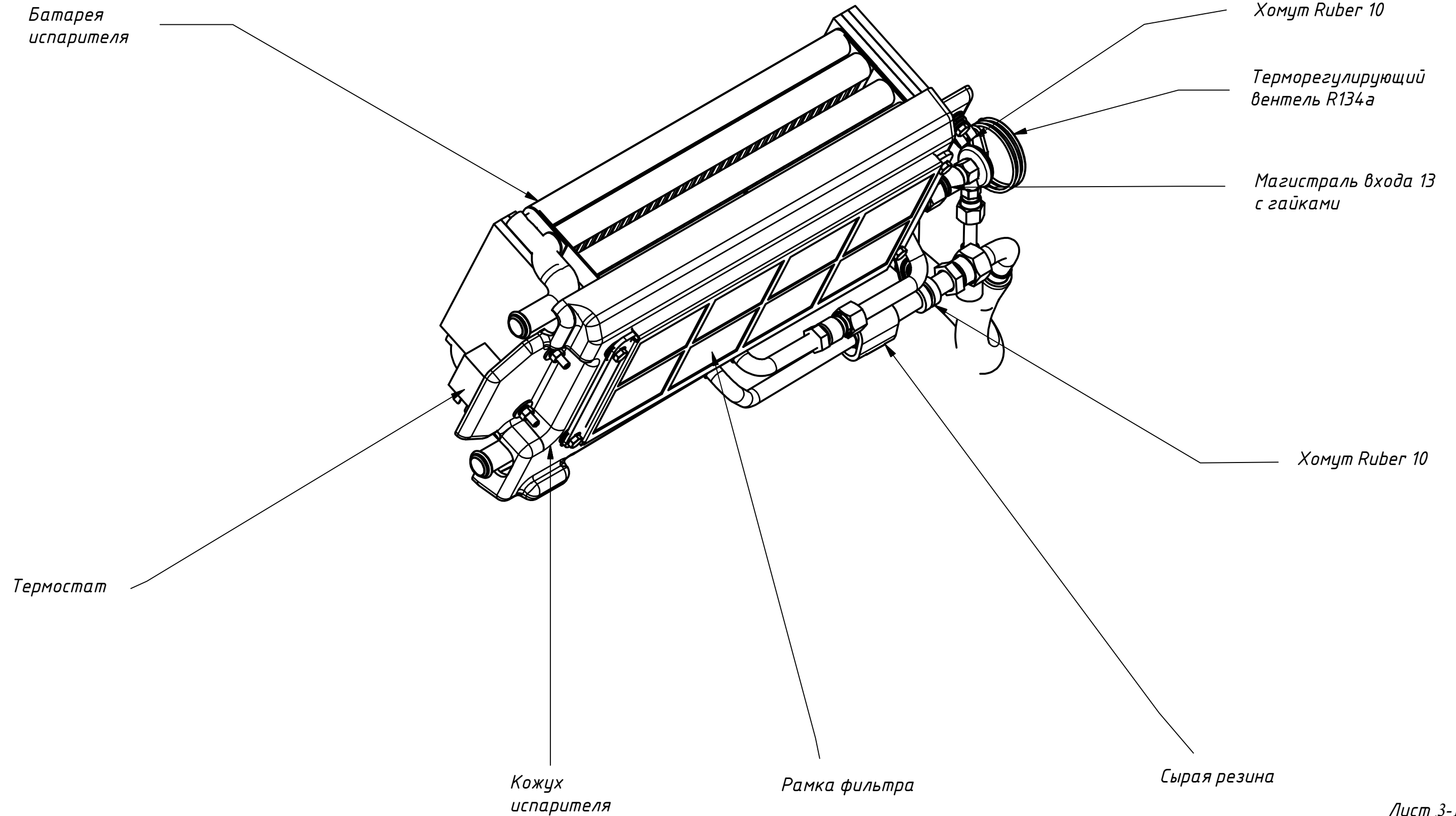
Комплект  
фреоновых магистралей



5758.02.00  
Испаритель-отопитель встроенный

5069.05.00  
Блок конденсаторный

Подробный вид испарителя-отопителя встроенного 5758.02.00



**ВАЖНО:**

Установка испарителя-отопителя встроенного 5758.02.00

1. Не допускаются вредные контакты блока охлаждения с элементами кабины;
2. Не допускается применение иных фитингов кроме тех, что указаны в инструкции;
3. Не допускается поворот TRV относительно штатного положения;
4. Не допускаются перегибы шлангов и вредные контакты с компонентами автомобиля

Пластина  
(5758.18.00)

Болт М6  
+Шайба  
+Гровер

Хомут  
Ruber13

Болт М6  
+Шайба  
+Гровер

Хомут  
Ruber16

Фитинг O Ring  
5/8-8 прямой  
C47910-06-06R

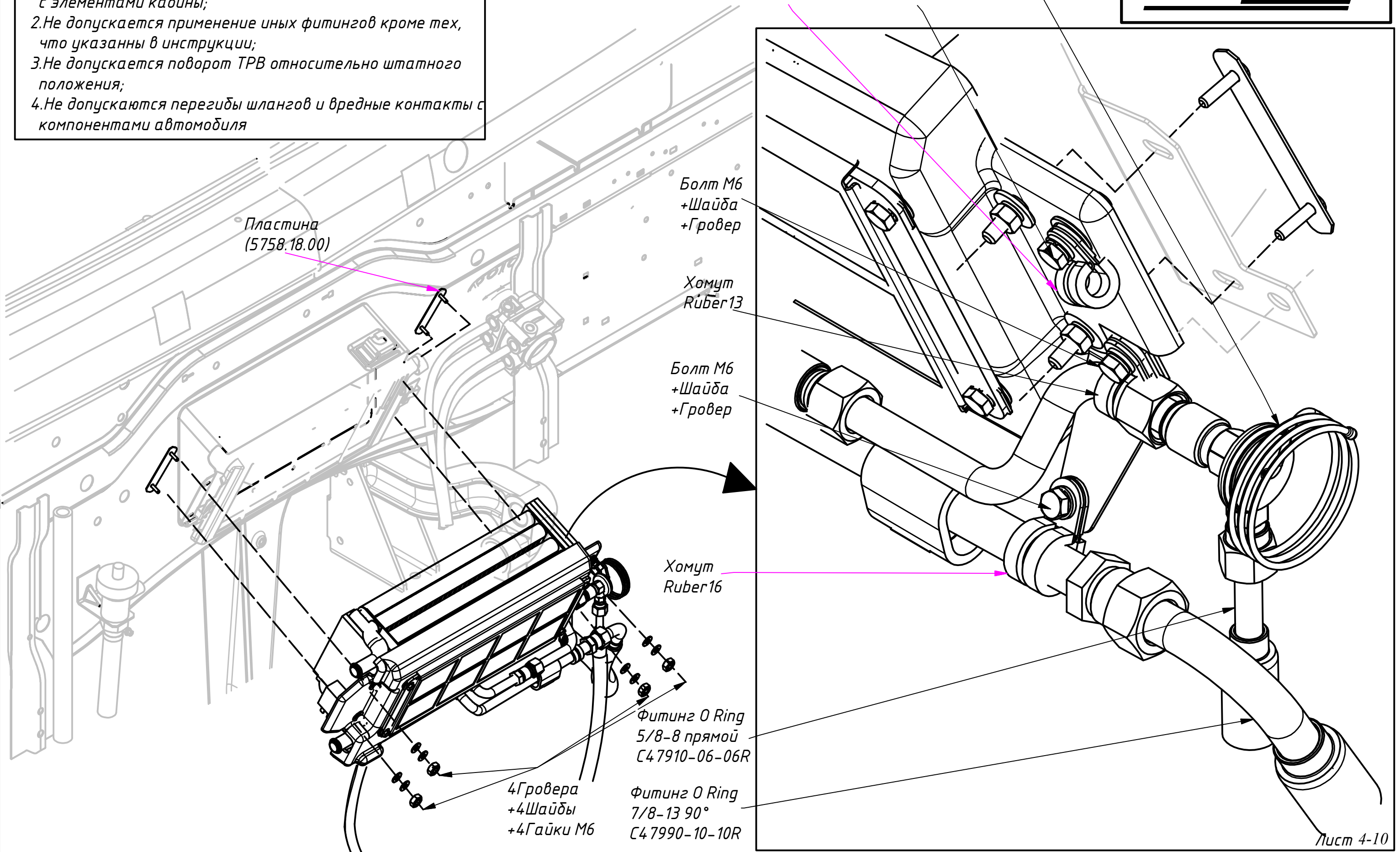
4Гровера  
+4Шайбы  
+4Гайки М6

Фитинг O Ring  
7/8-13 90°  
C47990-10-10R

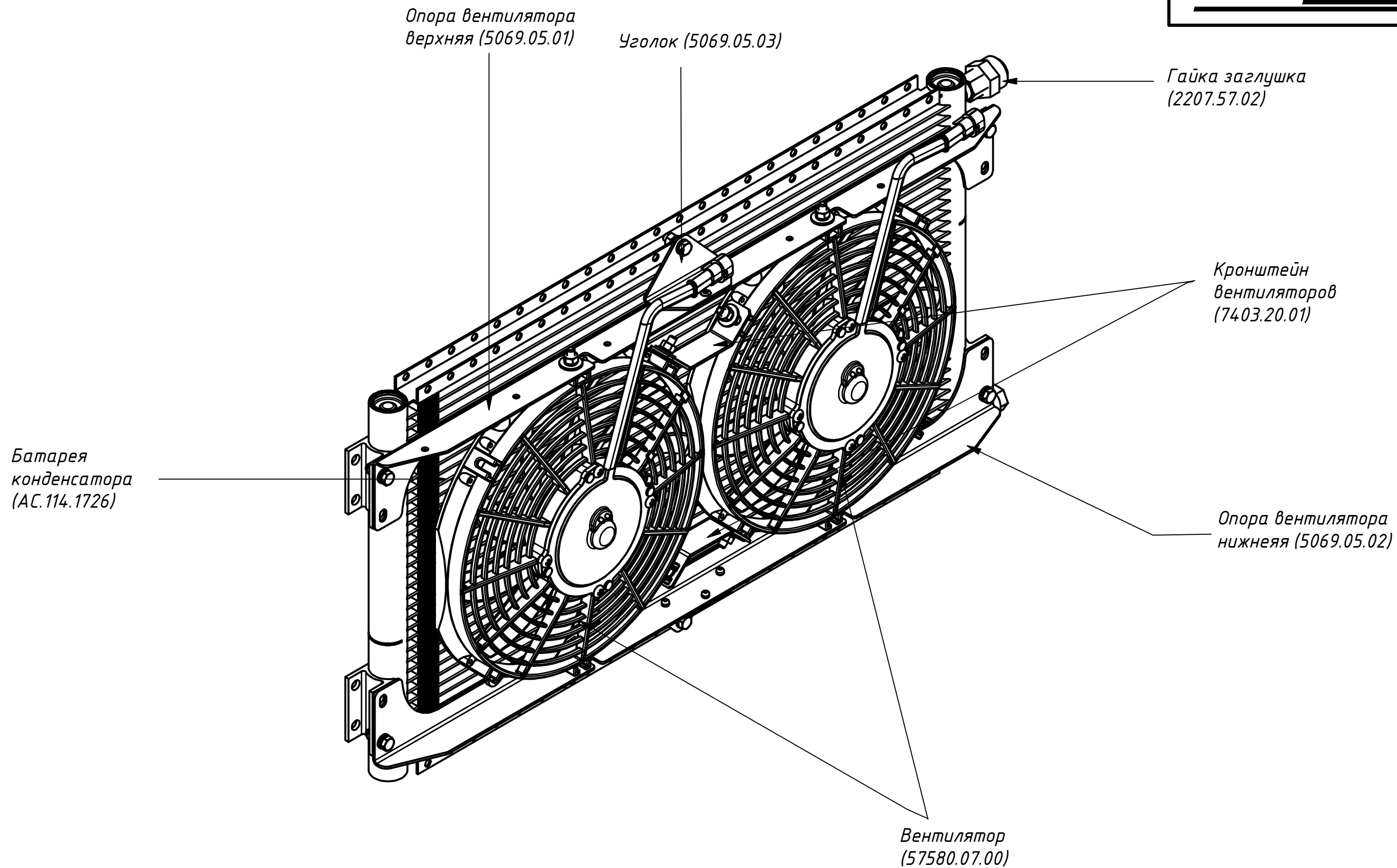
Хомут  
Ruber10

Болт М6  
+Шайба  
+Гровер

Терморегулирующий  
вентиль АС.119.013



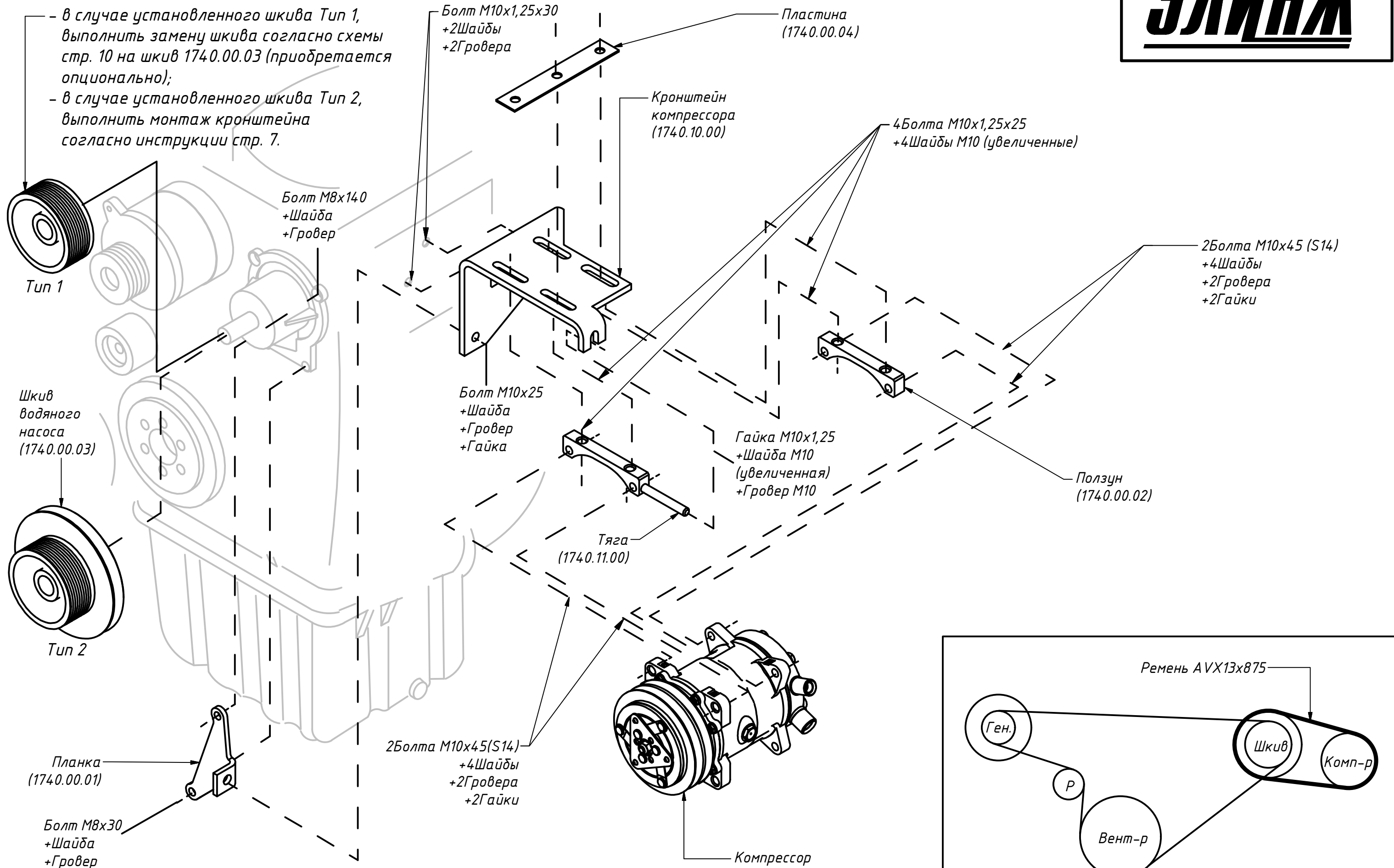
Подробный вид комплекта конденсаторного блока 5069.05.00



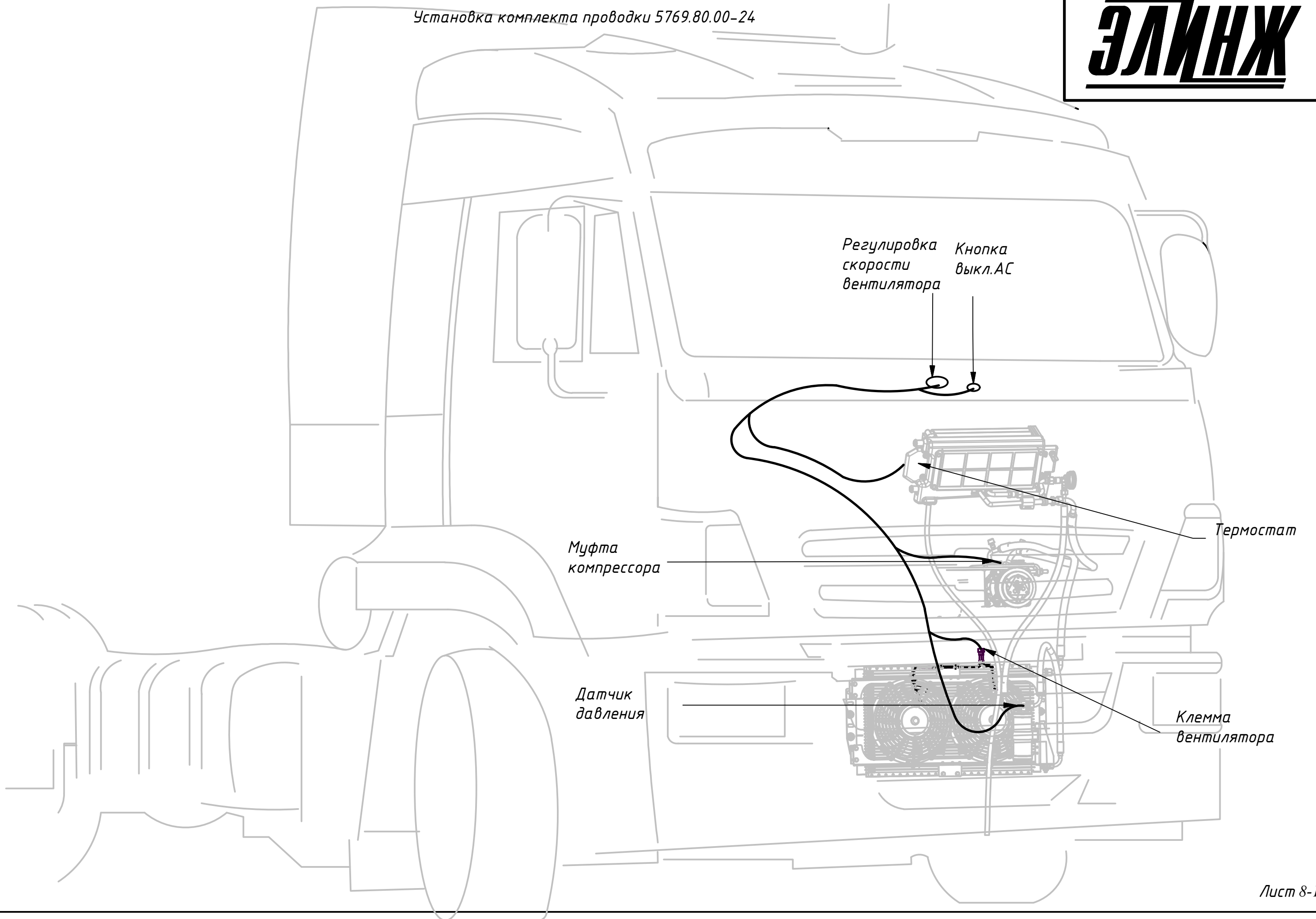
Перед монтажом кронштейна 1740.00.00 проверить установленный на водяной помпе шкив:

- в случае установленного шкива Тип 1, выполнить замену шкива согласно схемы стр. 10 на шкив 1740.00.03 (приобретается опционально);
- в случае установленного шкива Тип 2, выполнить монтаж кронштейна согласно инструкции стр. 7.

Установка комплекта кронштейна компрессора 1740.00.00

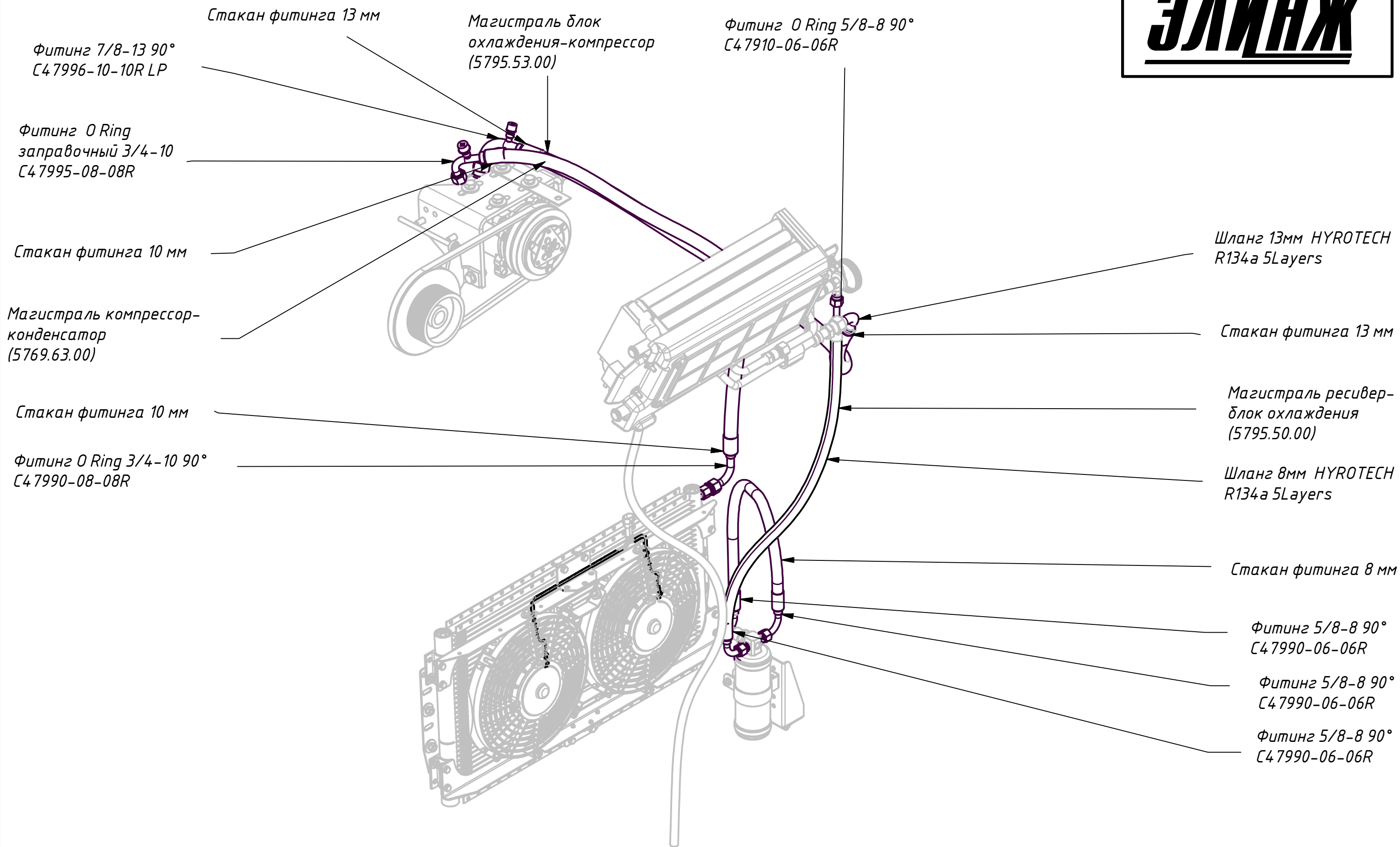


Установка комплекта проводки 5769.80.00-24





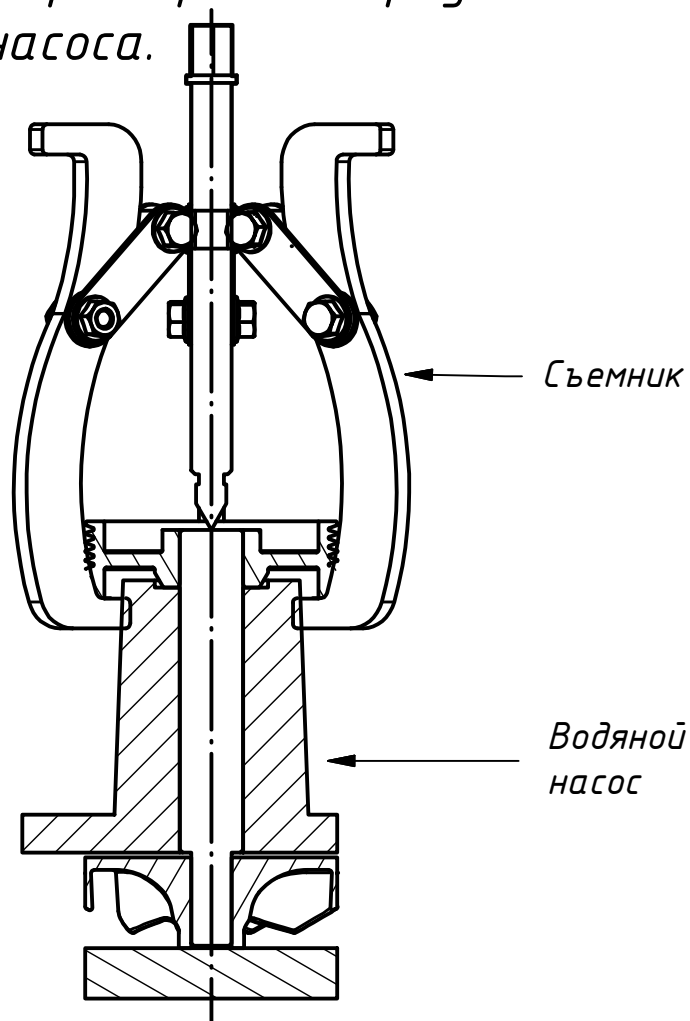
Установка комплекта фреоновых магистралей



Порядок замены шкива водяного насоса:

1. Снять поликлиновой ремень привода водяного насоса, слить охлаждающую жидкость, демонтировать водяной насос, открутив болты крепления (защитить внутреннюю поверхность водяного насоса на двигателе от попадания загрязнений).

2. Демонтировать штатный шкив с вала съемником. (см. Рис. 1), зафиксировав корпус водяного насоса.



3. Очистить и обезжирить посадочную поверхность вала водяного насоса. Нанести на посадочную поверхность вала вал-втулочный фиксатор (типа Loctite 648), следуя инструкции изготовителя. Установить шкив на вал согласно схемы (см. Рис. 2) через оправку шкива 1740.15.02 и оправку вала 1740.15.01.

4. Напрессовать шкив на вал водяного насоса усилием 20..50 кН. Контролировать установку ступицы шкива заподлицо с торцом вала!

5. Очистить посадочное место водяного насоса и двигателя от загрязнений, обезжирить. Рекомендуется заменить прокладку водяного насоса.

6. Установить водяной насос в обратной последовательности согласно п.1 на двигатель.

